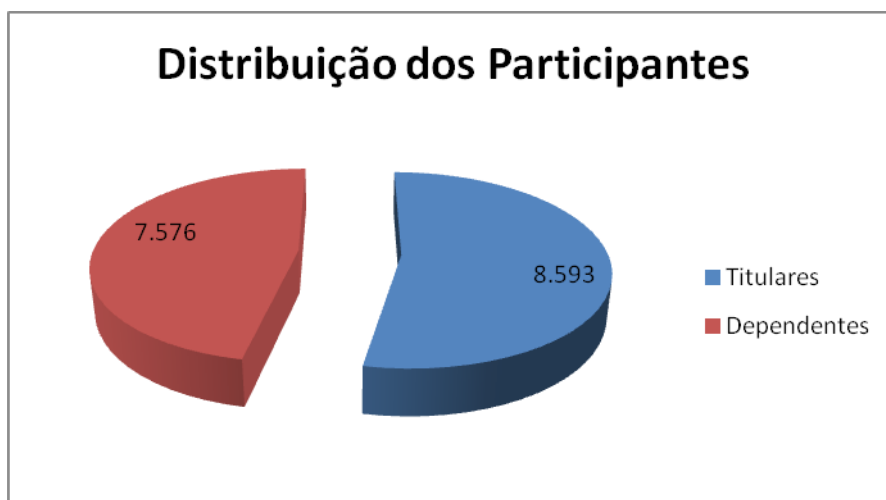


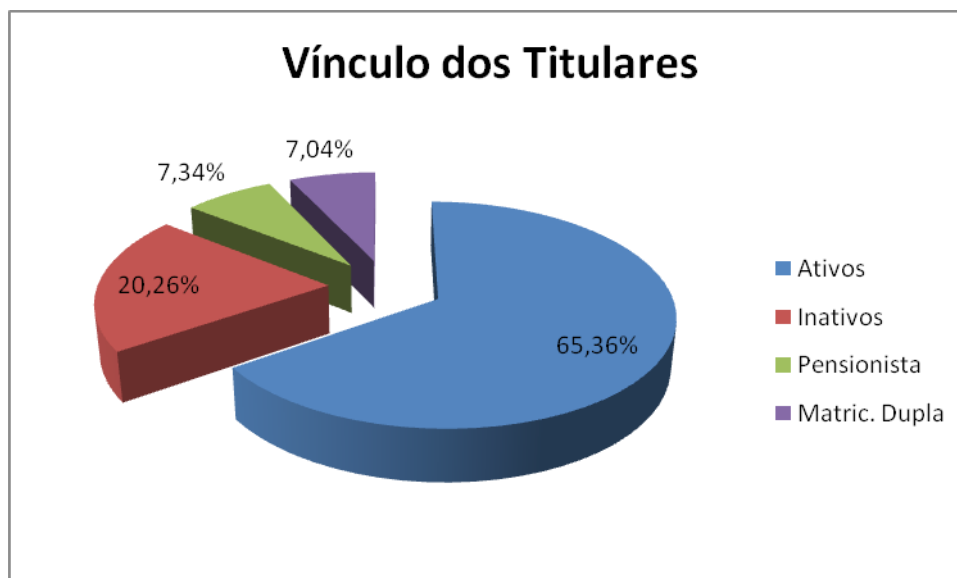
IPAM Saúde Avaliação Atuarial 2011

Estatística Base Ano 2010

Distribuição dos Participantes		
Distinção	Freq.	Percentual
Titulares	8.593	53,14%
Dependentes	7.576	46,86%
Total	16.169	100,00%



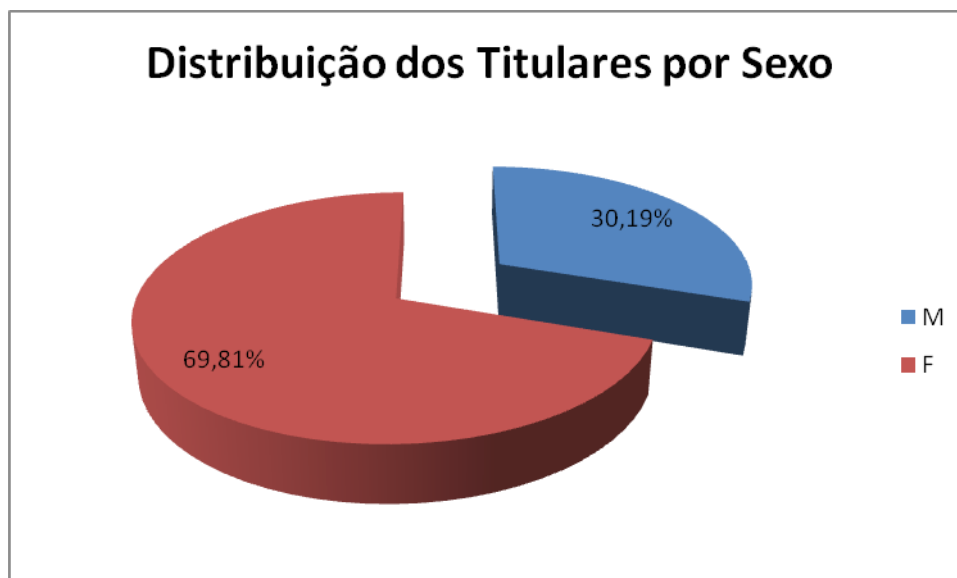
Grupo dos Titulares		
Situação	Freq.	%
Ativos	5.616	65,36%
Inativos	1.741	20,26%
Pensionista	631	7,34%
Mat. Dupla	605	7,04%
Total	8.593	100,00%



Salário de Contribuição	
Média	R\$ 2.382,04
Desv. Padrão	R\$ 1.417,00
Máximo	R\$ 14.882,04
Mínimo	R\$ 532,51

Titulares	
Freq.	8.593
Idade Média	49,68
Desvio	13,38
Menor	18
Maior	99

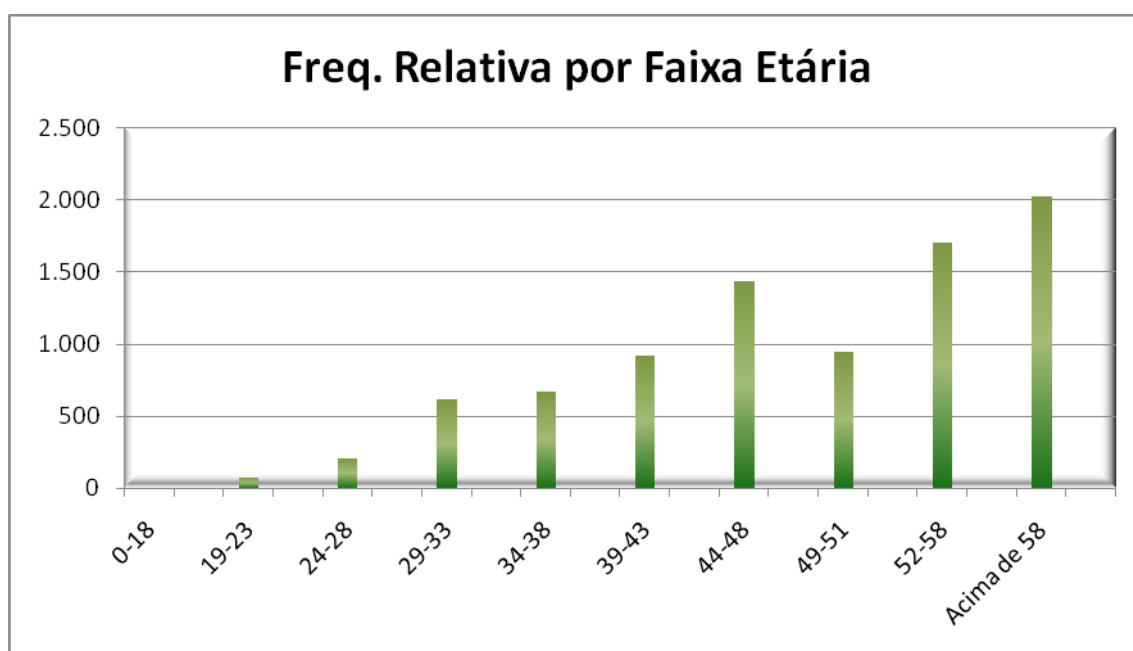
Distribuição dos Titulares por Sexo		
M	2.594	30,19%
F	5.999	69,81%
Total	8.593	100,00%

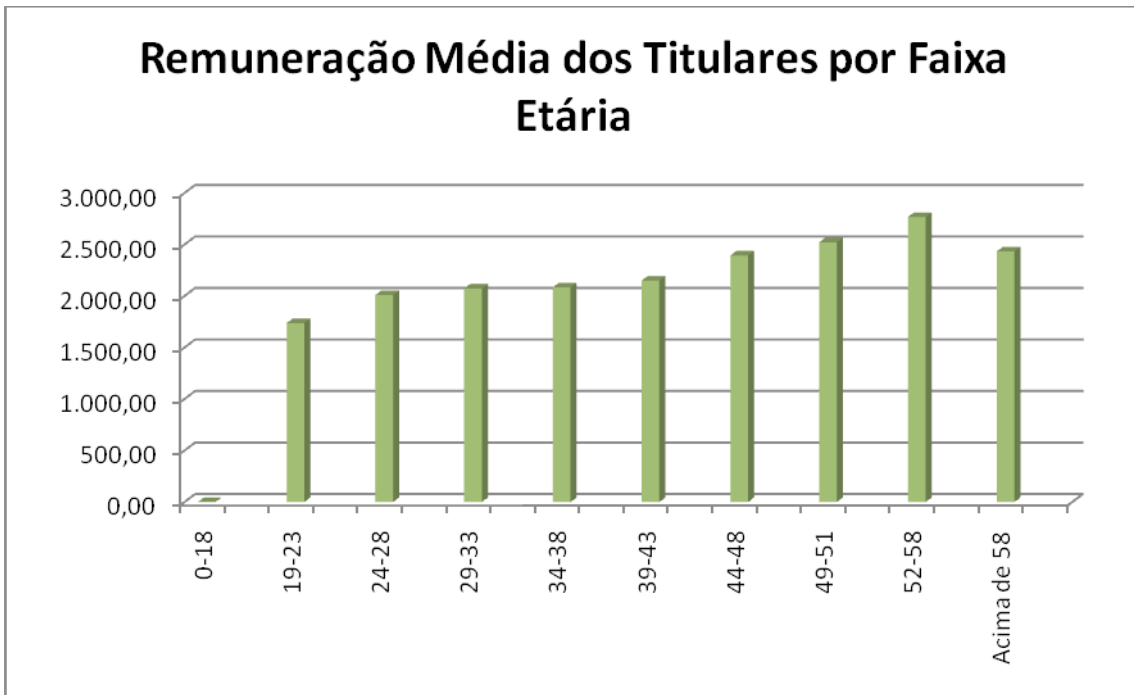


Distribuição dos Titulares por Sexo e Faixa-Etária

Faixa Etária	Sexo	Freq. Rel	Freq. Total	Sal. Rel. R\$	Sal. Total RS	Média Rel. R\$	Média Total R\$
0-18	M	0	0	0,00	0,00	0,00	0,00
	F	0	0	0,00		0,00	
19-23	M	35	75	62.320,93	130.014,31	1.780,60	1.736,47
	F	40		67.693,38		1.692,33	
24-28	M	65	203	130.871,74	407.747,36	2.013,41	2.009,88
	F	138		276.875,62		2.006,35	
29-33	M	176	615	366.449,69	1.272.698,83	2.082,10	2.073,22
	F	439		906.249,14		2.064,35	
34-38	M	220	671	451.685,62	1.406.273,55	2.053,12	2.084,86
	F	451		954.587,93		2.116,60	
39-43	M	253	923	532.051,30	2.003.460,35	2.102,97	2.149,55
	F	670		1.471.409,05		2.196,13	
44-48	M	381	1.436	915.833,23	3.430.863,59	2.403,76	2.393,84
	F	1.055		2.515.030,36		2.383,92	
49-51	M	236	945	553.686,60	2.466.117,26	2.346,13	2.521,75
	F	709		1.912.430,66		2.697,36	
52-58	M	459	1.705	1.367.513,65	4.550.679,78	2.979,33	2.767,02
	F	1.246		3.183.166,13		2.554,71	
Acima de 58	M	769	2.020	2.049.288,79	4.801.049,95	2.664,87	2.432,26
	F	1.251		2.751.761,16		2.199,65	
Total		8.593	8.593	20.468.904,98	20.468.904,98	2.382,04	2.382,04

Faixa Etária	Sal. Total R\$	Média Rel. R\$	% Sal/ Salário Total	% Acumulado Sal./Salário Total
0-18	0,00	0,00	0,00%	0,00%
19-23	130.014,31	1.736,47	0,64%	0,64%
24-28	407.747,36	2.009,88	1,99%	2,63%
29-33	1.272.698,83	2.073,22	6,22%	8,84%
34-38	1.406.273,55	2.084,86	6,87%	15,72%
39-43	2.003.460,35	2.149,55	9,79%	25,50%
44-48	3.430.863,59	2.393,84	16,76%	42,26%
49-51	2.466.117,26	2.521,75	12,05%	54,31%
52-58	4.550.679,78	2.767,02	22,23%	76,54%
Acima de 58	4.801.049,95	2.432,26	23,46%	100,00%
Total	20.468.904,98	2.382,04	100,00%	





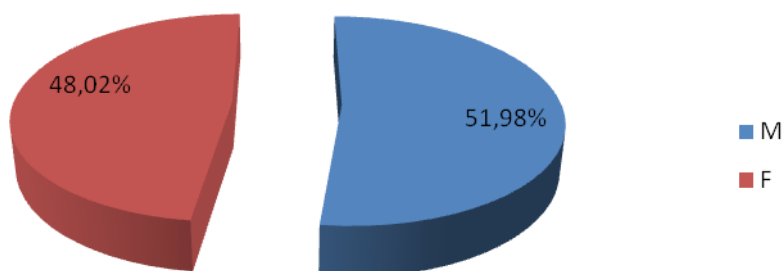
DEPENDENTES

Dependentes	
Frequencia	7.576
Idade Média	29
Desv. Padrão	20,86
Menor Idade	0
Maior Idade	92

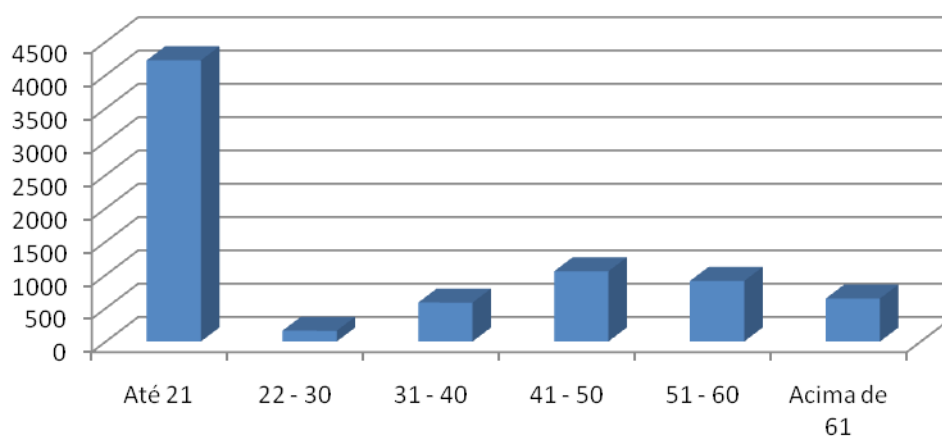
Distribuição por Sexo		
M	3.938	51,98%
F	3.638	48,02%
Total	7.576	100%

Nº de Dependentes por Faixa Etária		
Até 21	4.221	55,72%
22 - 30	162	2,14%
31 - 40	585	7,72%
41 - 50	1.054	13,91%
51 - 60	909	12,00%
Acima de 61	645	8,51%
Total	7.576	100,00%

Distribuição dos Dependentes por Sexo



Distribuição dos Dependentes por Faixa Etária

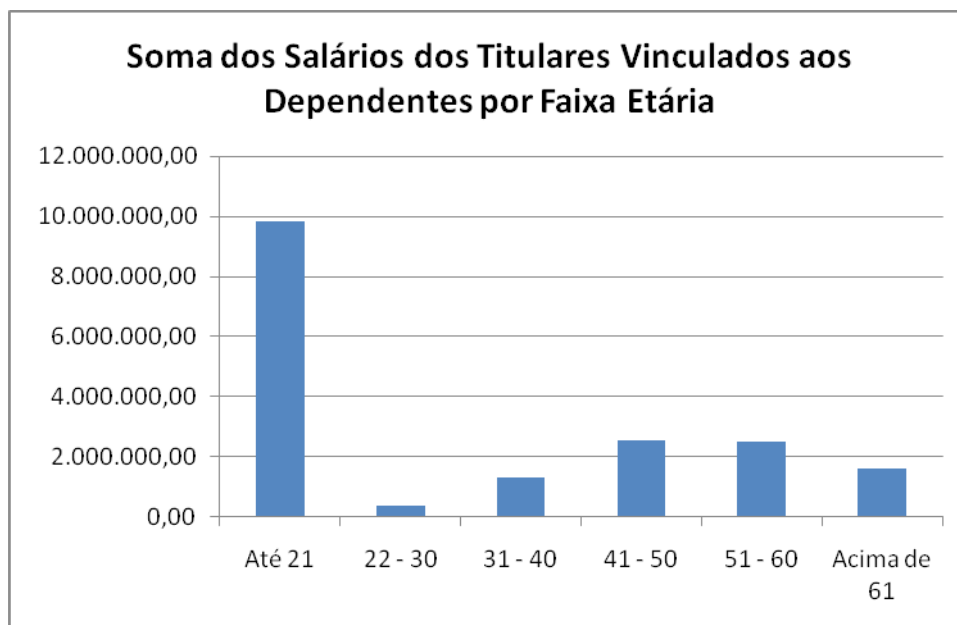


Soma dos Salários dos Titulares Vinculados aos Dependentes por Faixa Etária

Até 21	9.840.399,88	54,60%
22 - 30	325.062,40	1,80%
31 - 40	1.275.904,74	7,08%
41 - 50	2.528.868,13	14,03%
51 - 60	2.468.350,62	13,70%
Acima de 61	1.584.298,03	8,79%
Total	18.022.883,80	100,00%

Média de Salário do Titular Vinculado ao Dependente por Faixa Etária

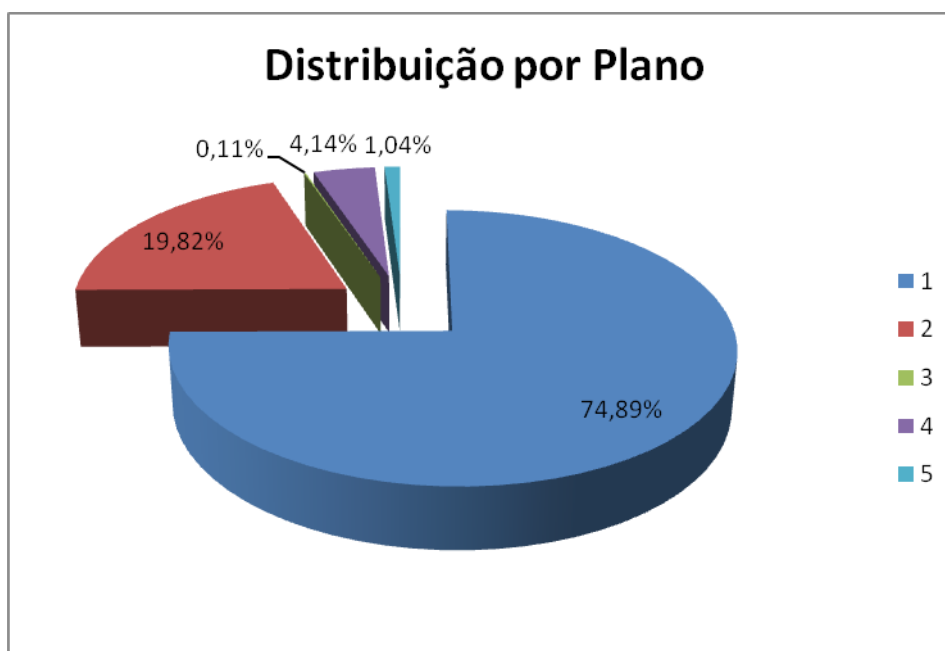
Até 21	R\$ 2.331,30
22 - 30	R\$ 2.006,56
31 - 40	R\$ 2.130,06
41 - 50	R\$ 2.399,31
51 - 60	R\$ 2.715,46
Acima de 61	R\$ 2.510,77
TOTAL	R\$ 2.378,94



Idade Média dos Titulares Vinculados aos Dependentes por Faixa Etária	
Faixa Etária	Idade Média Titular
Até 21	45
22 - 30	37
31 - 40	39
41 - 50	47
51 - 60	54
Acima de 61	67

DISTRIBUIÇÃO POR PLANO

Distribuição por Plano		
Plano	Freq.	%
1	12097	74,89%
2	3202	19,82%
97	18	0,11%
98	669	4,14%
99	168	1,04%
Totais	16.154	100,00%



Plano 1		
Titulares	4.521	37,37%
Dependentes	7.576	62,63%
Total	12.097	100%

Plano 1		
Masculino	5.734	47,40%
Feminino	6.363	52,60%
Total	12.097	100%

Plano 2		
Masculino	701	21,89%
Feminino	2.501	78,11%

Plano 97		
Masculino	5	27,78%
Feminino	13	72,22%

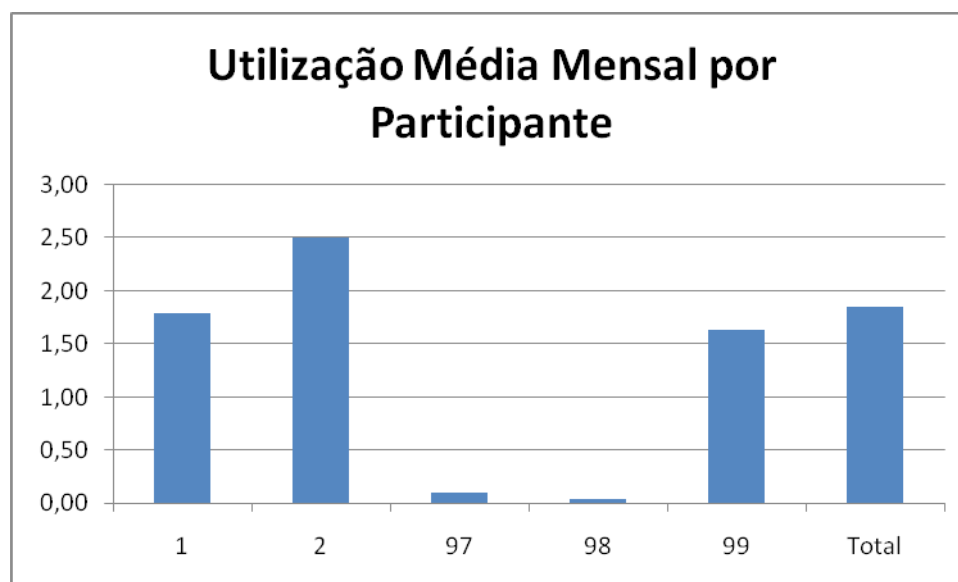
Total	3.202	100%
--------------	--------------	-------------

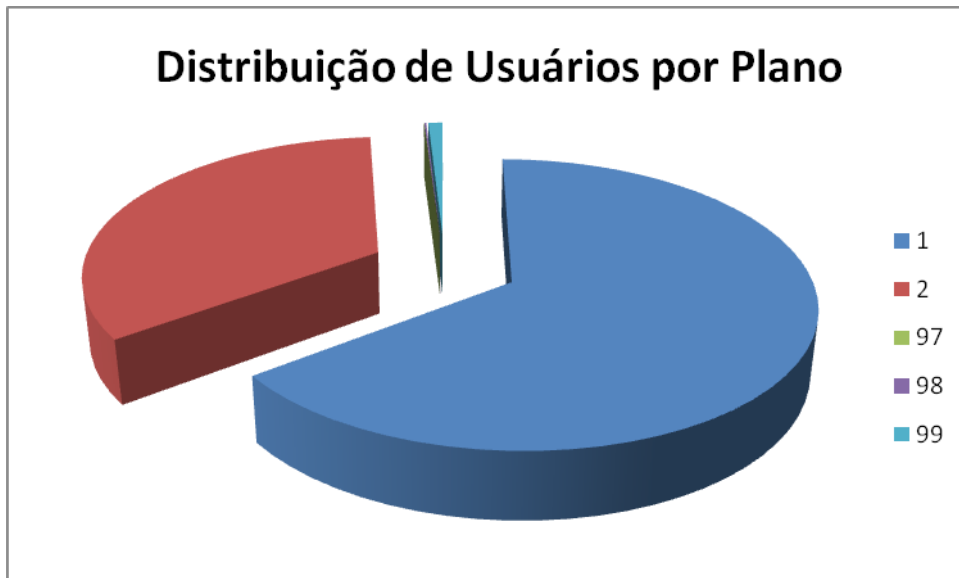
Total	18	100%
--------------	-----------	-------------

Plano 98		
Masculino	34	5,08%
Feminino	635	94,92%
Total	669	100%

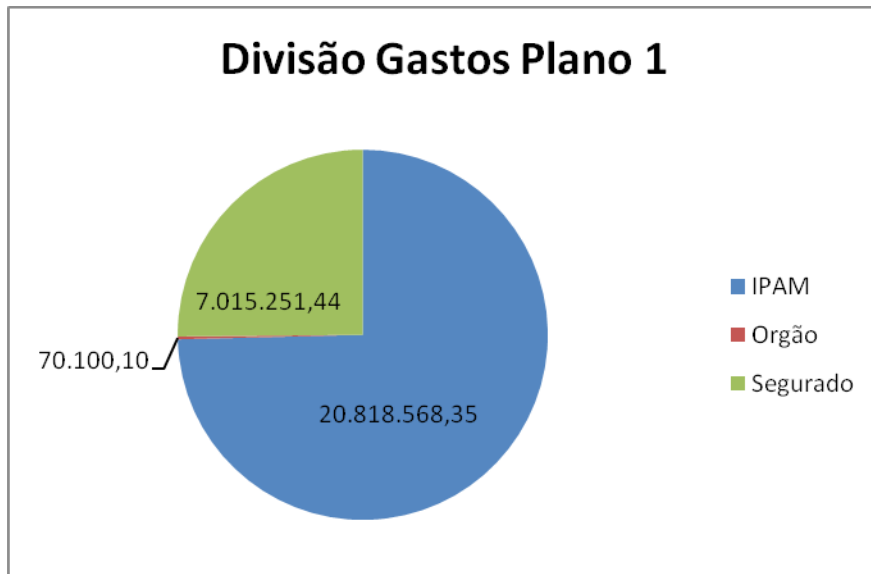
Plano 99		
Masculino	51	30,36%
Feminino	117	69,64%
Total	168	100%

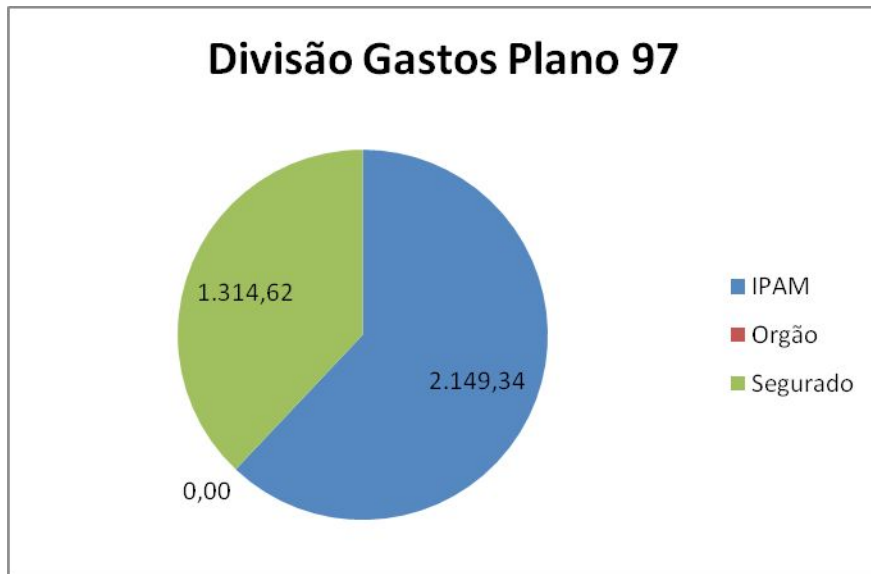
Plano	Média Mensal Utilizações	Média Mensal Usuários	Total Utilizações	Utilização Média Anual por Participante	Utilização Média Mensal por Participante
1	21.514,25	3.931,42	258.171,00	21,34	1,78
2	7.981,08	2.071,83	95.773,00	29,91	2,49
97	1,67	0,92	20,00	1,11	0,09
98	26,17	7,25	314,00	0,47	0,04
99	274,17	55,67	3.290,00	19,58	1,63
Total	29.797,33	6.067,08	357.568,00	22,13	1,84

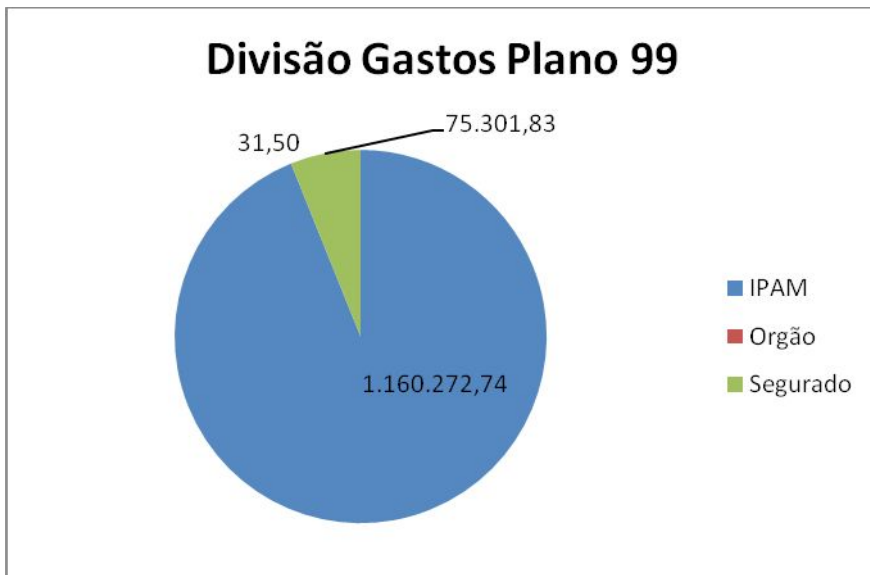
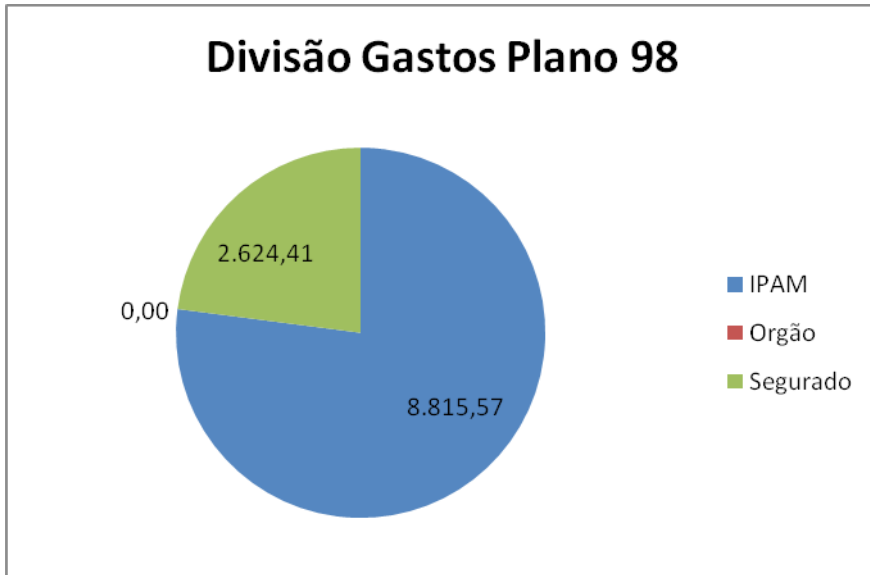


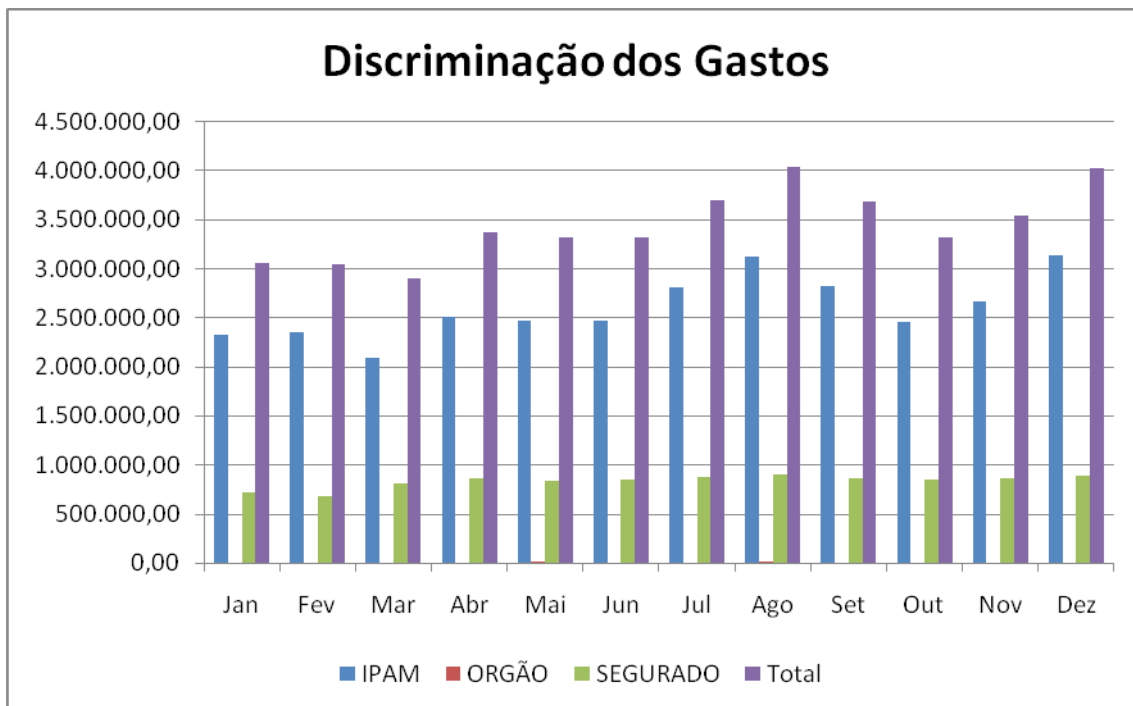


Distribuição dos Gastos por Plano

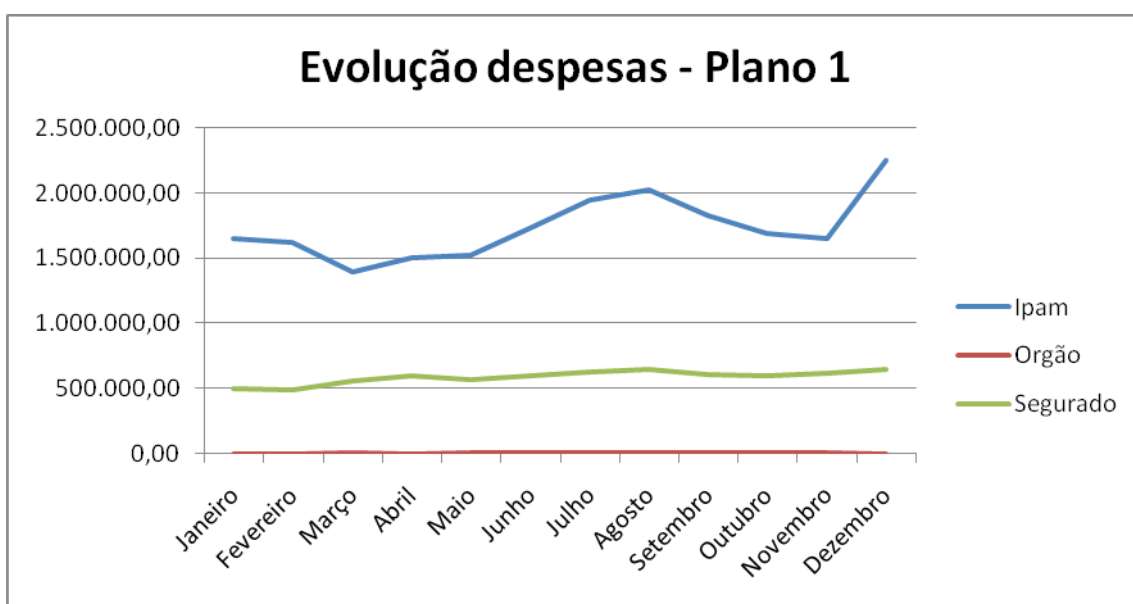


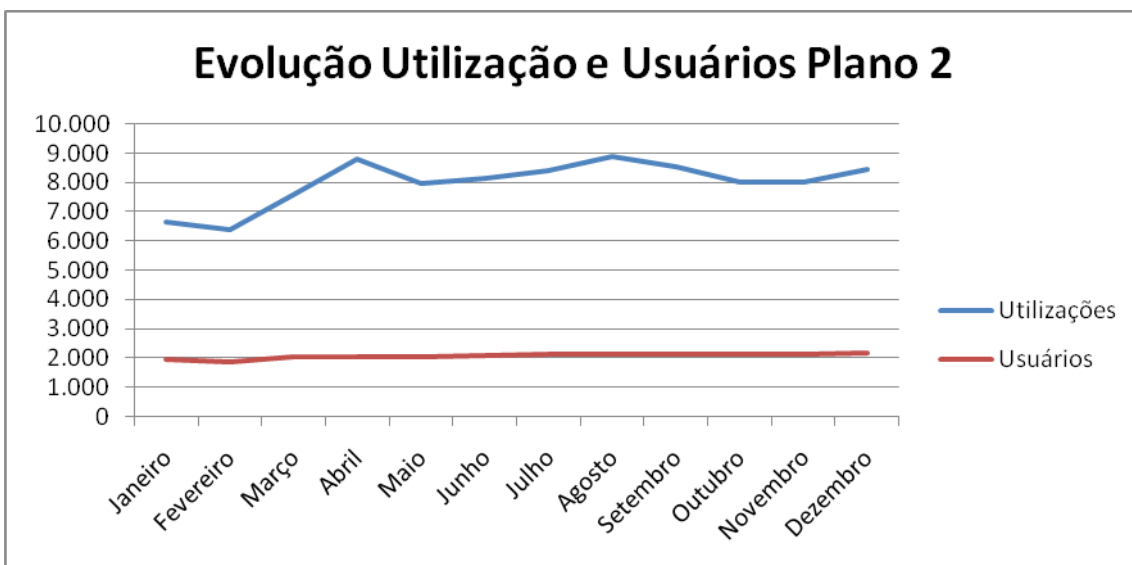
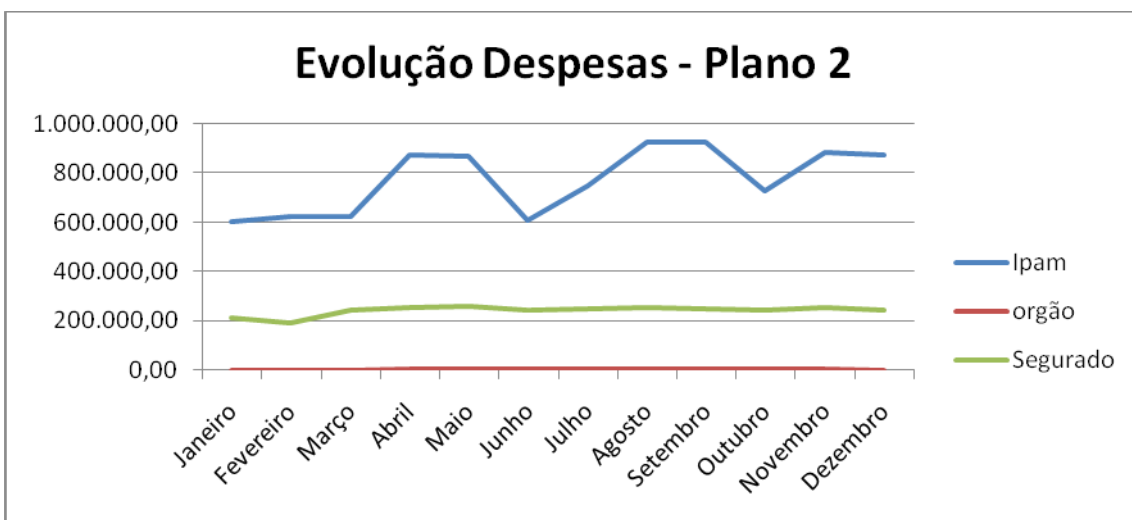
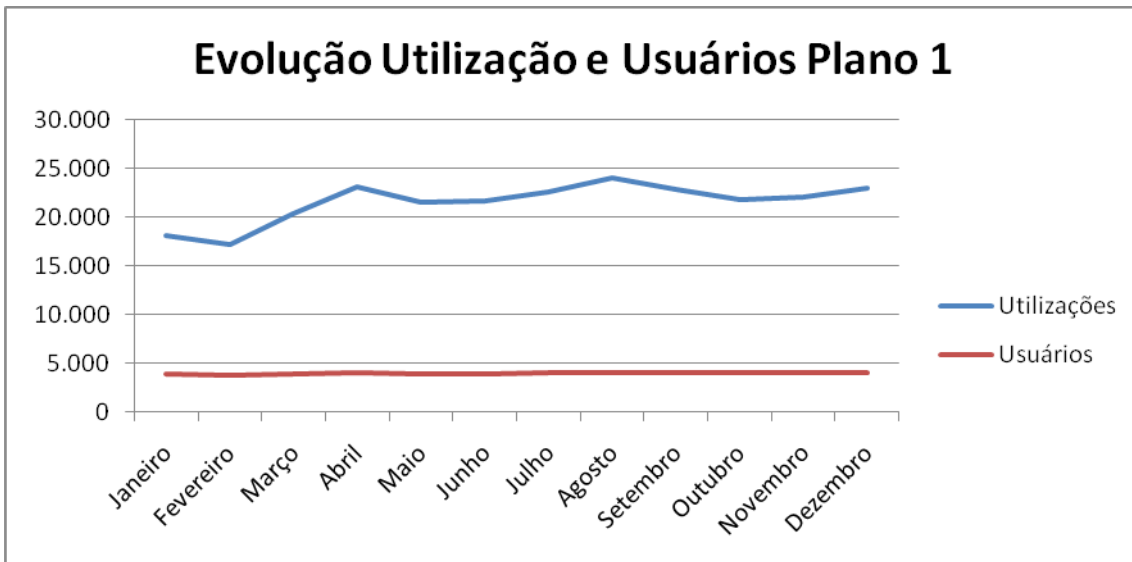


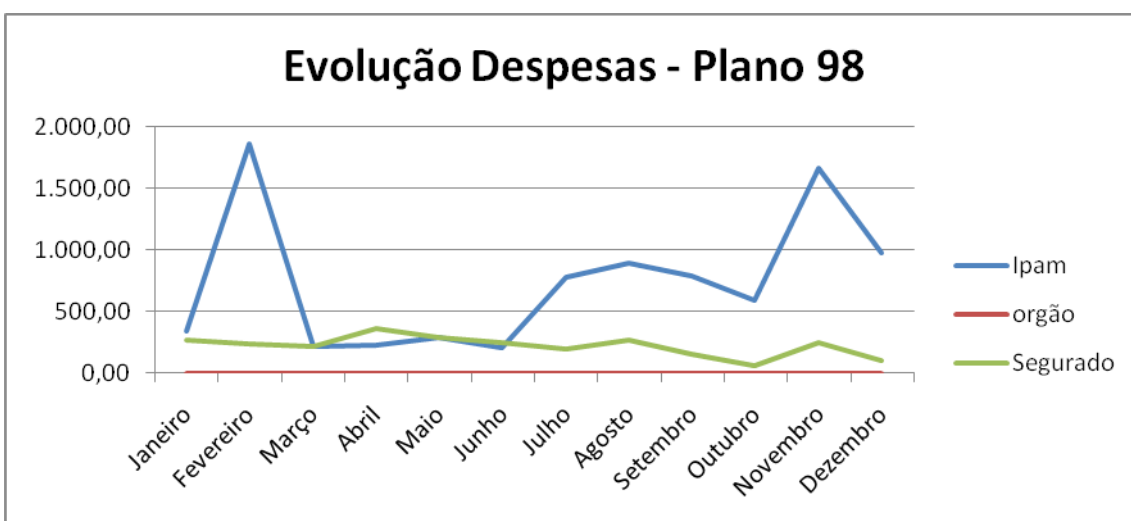
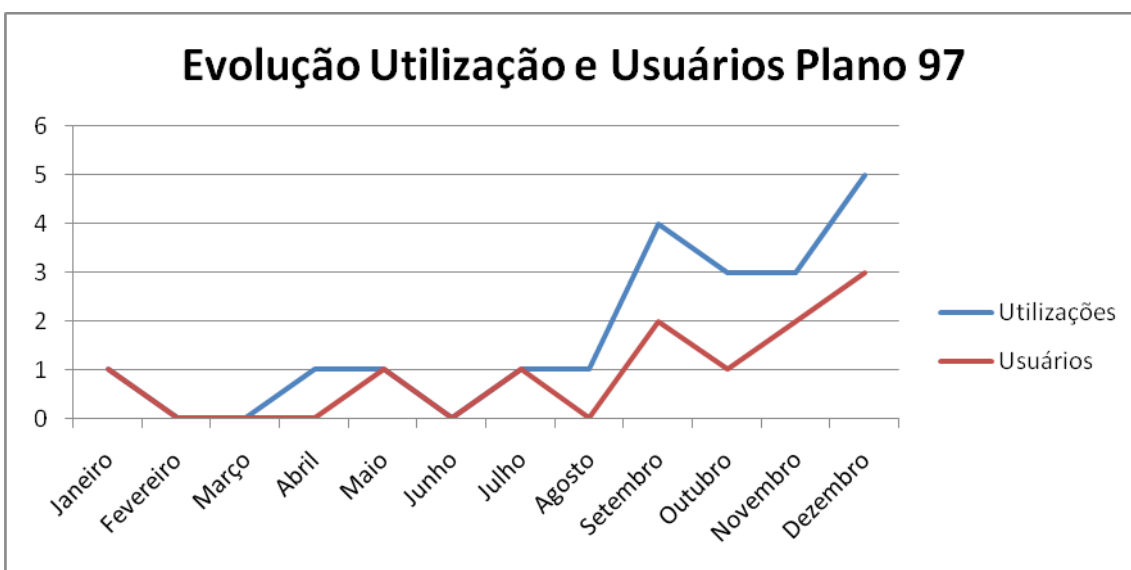
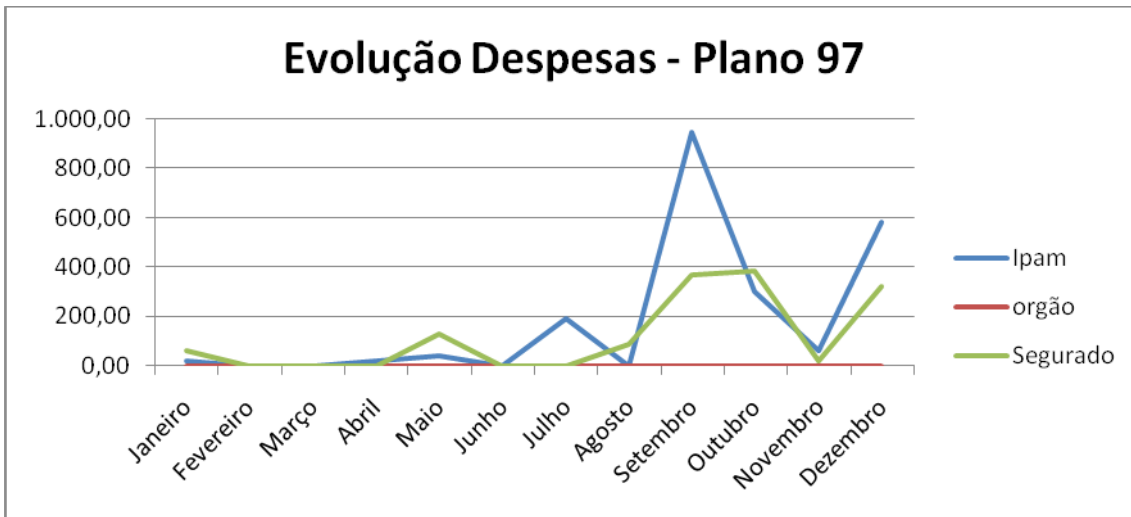


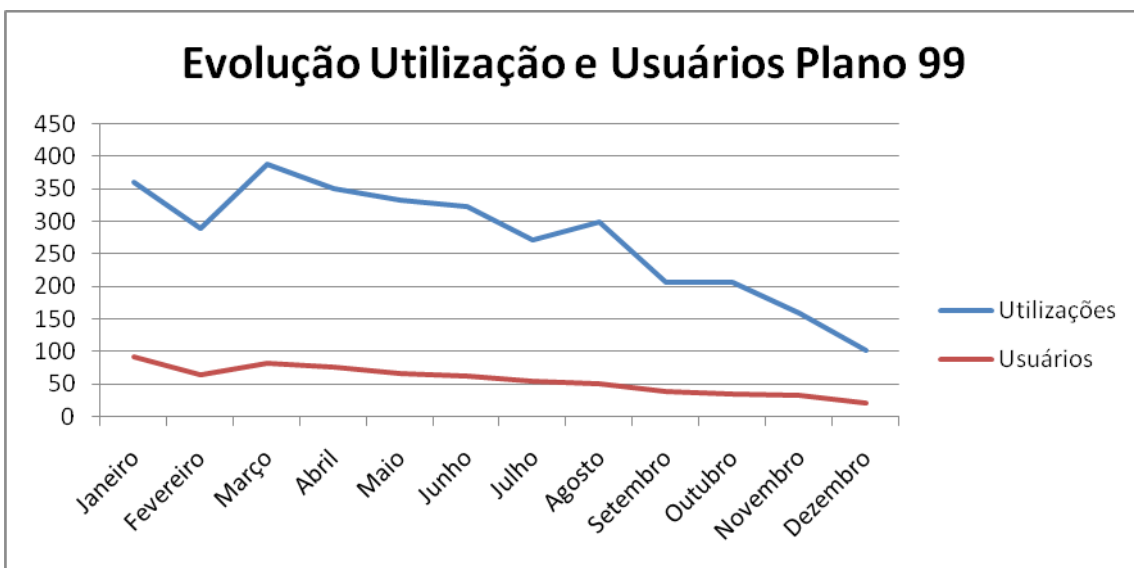
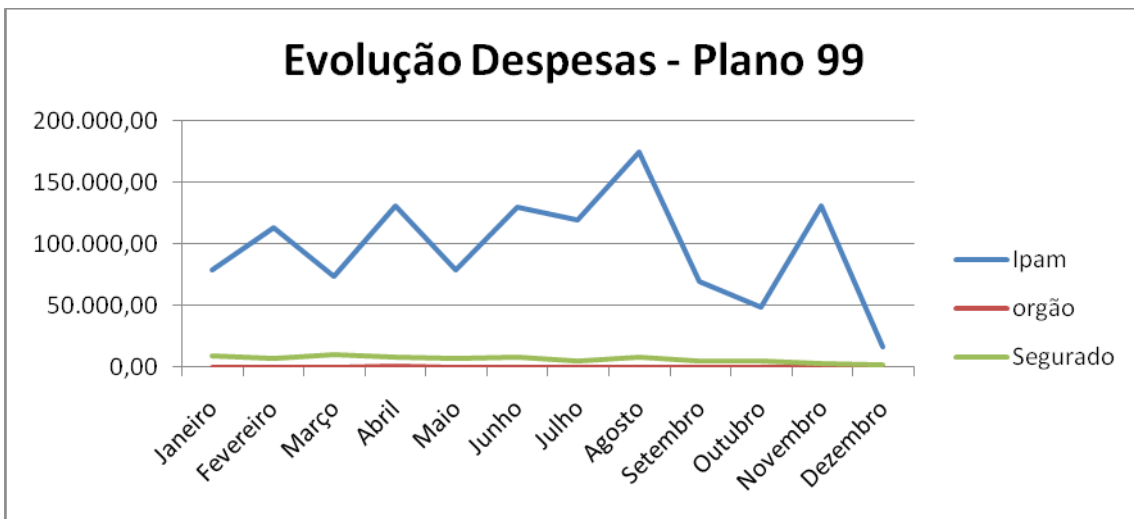
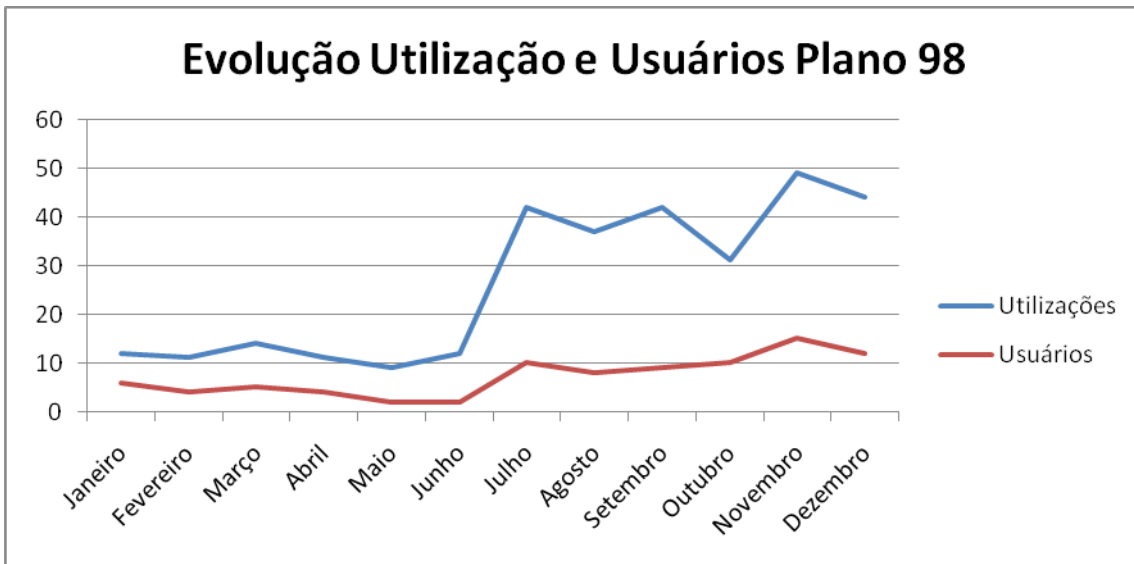


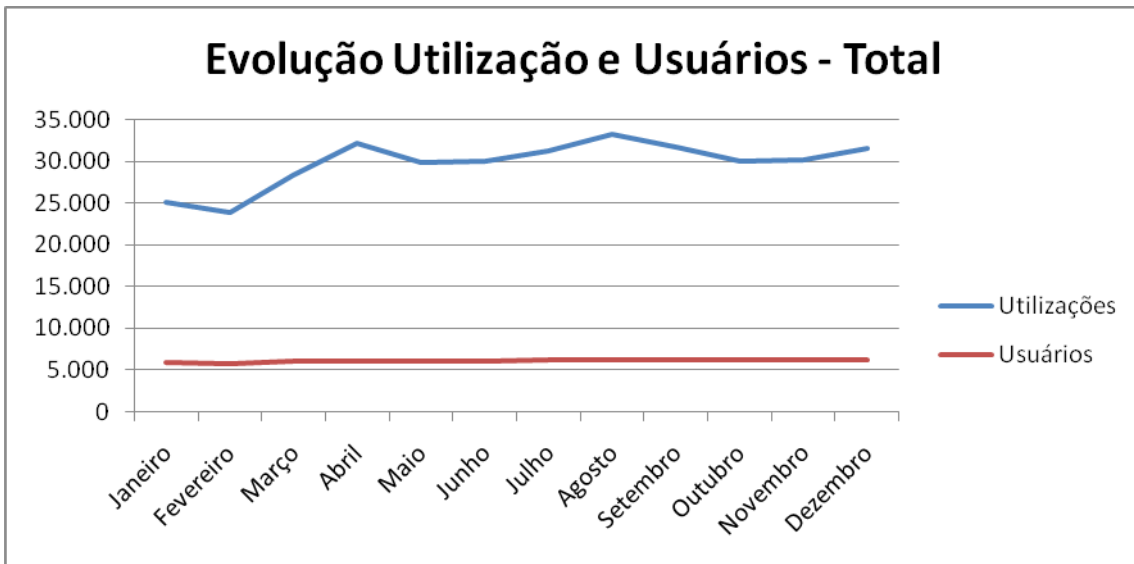
Evolução Gastos e Despesas











IPAM Saúde 2011

		Janeiro	Fevereiro	Março	Abril	Maió	Junho	Julho	Agosto	Setembro	Outubro	Novembro	Dezembro
Plano 1	Ipam	1.652.909,02	1.619.587,79	1.394.174,04	1.505.692,39	1.526.615,42	1.731.844,77	1.944.853,91	2.023.083,29	1.831.924,40	1.686.202,23	1.647.721,33	2.253.959,76
	Orgão	4.189,27	3.278,75	7.420,31	4.306,04	9.422,26	6.563,94	7.900,69	9.440,87	5.613,34	5.642,90	6.321,73	0,00
	Segurado	497.794,08	489.559,28	555.637,42	596.603,07	566.051,50	592.574,49	620.783,49	641.076,44	607.843,29	596.667,68	608.668,49	641.992,21
	Total	2.154.892,37	2.112.425,82	1.957.231,77	2.106.601,50	2.102.089,18	2.330.983,20	2.573.538,09	2.673.600,60	2.445.381,03	2.288.512,81	2.262.711,55	2.895.951,97
Plano 2	Ipam	602.924,22	621.994,58	623.019,56	875.046,26	867.704,78	608.187,35	747.426,03	925.495,76	923.543,51	728.663,43	885.312,19	873.879,85
	orgão	1.098,83	1.591,46	1.800,67	2.918,00	2.377,18	3.192,00	3.357,04	3.743,31	2.596,79	3.833,84	3.602,12	0,00
	Segurado	209.075,28	188.582,60	241.151,67	252.749,91	259.497,27	243.180,05	250.636,35	254.893,99	248.234,16	242.544,58	252.754,25	243.232,63
	Total	813.098,33	812.168,64	865.971,90	1.130.714,17	1.129.579,23	854.559,40	1.001.419,42	1.184.133,06	1.174.374,46	975.041,85	1.141.668,56	1.117.112,48
Plano 97	Ipam	20,44	0,00	0,00	22,50	42,70	0,00	190,00	0,00	944,27	302,65	64,20	583,02
	orgão	0,00	0,00	0,00	0,00	0,00	0,00	0,00	0,00	0,00	0,00	0,00	0,00
	Segurado	61,31	0,00	0,00	0,00	128,08	0,00	0,00	89,56	368,80	385,09	19,20	323,89
	Total	81,75	0,00	0,00	22,50	170,78	0,00	190,00	89,56	1.313,07	687,74	83,40	906,91
Plano 98	Ipam	336,32	1.856,73	218,93	229,36	288,00	203,60	779,45	889,28	789,78	591,08	1.663,21	969,83
	orgão	0,00	0,00	0,00	0,00	0,00	0,00	0,00	0,00	0,00	0,00	0,00	0,00
	Segurado	262,84	237,80	216,77	363,34	292,05	241,92	195,90	264,26	147,98	55,09	251,58	94,88
	Total	599,16	2.094,53	435,70	592,70	580,05	445,52	975,35	1.153,54	937,76	646,17	1.914,79	1.064,71
Plano 99	Ipam	77.925,60	112.779,68	73.603,25	131.057,71	78.295,08	129.222,88	118.776,12	174.348,03	68.650,33	48.694,35	131.066,70	15.853,01
	orgão	0,00	0,00	0,00	31,50	0,00	0,00	0,00	0,00	0,00	0,00	0,00	0,00
	Segurado	8.758,96	7.007,82	10.008,74	7.712,76	6.692,57	8.201,64	4.760,33	7.837,92	4.739,43	4.596,14	2.982,48	2.003,04
	Total	86.684,56	119.787,50	83.611,99	138.801,97	84.987,65	137.424,52	123.536,45	182.185,95	73.389,76	53.290,49	134.049,18	17.856,05

Tabela Gastos Mensais por Plano e Tipo

Usuários por Mês e por Plano

Plano	Janeiro	Fevereiro	Março	Abril	Maió	Junho	Julho	Agosto	Setembro	Outubro	Novembro	Dezembro	Totais
1	3.812	3.731	3.896	3.956	3.940	3.929	3.975	4.025	4.013	3.978	3.956	3.966	47.177
2	1.959	1.875	2.051	2.057	2.047	2.080	2.116	2.137	2.110	2.141	2.126	2.163	24.862
97	1	0	0	0	1	0	1	0	2	1	2	3	11
98	6	4	5	4	2	2	10	8	9	10	15	12	87
99	91	63	82	75	65	61	55	50	39	34	32	21	668
Total	5.869	5.673	6.034	6.092	6.055	6.072	6.157	6.220	6.173	6.164	6.131	6.165	72.805

Valor Médio do Gasto Mensal por Utilização Discriminado

		Janeiro	Fevereiro	Março	Abril	Maió	Junho	Julho	Agosto	Setembro	Outubro	Novembro	Dezembro	Anual
Plano 1	Ipam	91,29	94,35	68,41	65,19	70,73	80,14	86,33	84,12	80,06	77,54	74,85	97,98	80,91
	Orgão	0,23	0,19	0,36	0,19	0,44	0,30	0,35	0,39	0,25	0,26	0,29	0,00	0,27
	Segurado	27,49	28,52	27,26	25,83	26,23	27,42	27,56	26,66	26,56	27,44	27,65	27,91	27,21
	Total	119,01	123,06	96,03	91,20	97,39	107,86	114,24	111,17	106,87	105,24	102,78	125,88	108,40
Plano 2	Ipam	90,68	97,46	82,42	99,63	109,10	74,69	88,99	104,07	108,21	90,91	110,26	103,63	96,67
	orgão	0,17	0,25	0,24	0,33	0,30	0,39	0,40	0,42	0,30	0,48	0,45	0,00	0,31
	Segurado	31,44	29,55	31,90	28,78	32,63	29,86	29,84	28,66	29,08	30,26	31,48	28,84	30,19
	Total	122,29	127,26	114,56	128,74	142,03	104,94	119,23	133,15	137,60	121,65	142,19	132,47	127,18
Plano 97	Ipam	20,44	0,00	0,00	22,50	42,70	0,00	190,00	0,00	236,07	100,88	21,40	116,60	62,55
	orgão	0,00	0,00	0,00	0,00	0,00	0,00	0,00	0,00	0,00	0,00	0,00	0,00	0,00
	Segurado	61,31	0,00	0,00	0,00	128,08	0,00	0,00	89,56	92,20	128,36	6,40	64,78	47,56
	Total	81,75	0,00	0,00	22,50	170,78	0,00	190,00	89,56	328,27	229,25	27,80	181,38	110,11
Plano 98	Ipam	28,03	168,79	15,64	20,85	32,00	16,97	18,56	24,03	18,80	19,07	33,94	22,04	34,89
	orgão	0,00	0,00	0,00	0,00	0,00	0,00	0,00	0,00	0,00	0,00	0,00	0,00	0,00
	Segurado	21,90	21,62	15,48	33,03	32,45	20,16	4,66	7,14	3,52	1,78	5,13	2,16	14,09
	Total	49,93	190,41	31,12	53,88	64,45	37,13	23,22	31,18	22,33	20,84	39,08	24,20	48,98
Plano 99	Ipam	215,86	390,24	189,21	372,32	235,12	398,84	436,68	583,10	333,25	236,38	829,54	156,96	364,79
	orgão	0,00	0,00	0,00	0,09	0,00	0,00	0,00	0,00	0,00	0,00	0,00	0,00	0,01
	Segurado	24,26	24,25	25,73	21,91	20,10	25,31	17,50	26,21	23,01	22,31	18,88	19,83	22,44
	Total	240,12	414,49	214,94	394,32	255,22	424,15	454,18	609,32	356,26	258,69	848,41	176,79	387,24

Valor Médio do Gasto Mensal por Usuário

		Janeiro	Fevereiro	Março	Abril	Mai	Junho	Julho	Agosto	Setembro	Outubro	Novembro	Dezembro
Plano 1	Ipam	433,61	434,09	357,85	380,61	387,47	440,79	489,27	502,63	456,50	423,88	416,51	568,32
	Orgão	1,10	0,88	1,90	1,09	2,39	1,67	1,99	2,35	1,40	1,42	1,60	0,00
	Segurado	130,59	131,21	142,62	150,81	143,67	150,82	156,17	159,27	151,47	149,99	153,86	161,87
	Total	565,29	566,18	502,37	532,51	533,53	593,28	647,43	664,25	609,36	575,29	571,97	730,19
Plano 2	Ipam	307,77	331,73	303,76	425,40	423,89	292,40	353,23	433,08	437,70	340,34	416,42	404,01
	orgão	0,56	0,85	0,88	1,42	1,16	1,53	1,59	1,75	1,23	1,79	1,69	0,00
	Segurado	106,73	100,58	117,58	122,87	126,77	116,91	118,45	119,28	117,65	113,29	118,89	112,45
	Total	415,06	433,16	422,22	549,69	551,82	410,85	473,26	554,11	556,58	455,41	537,00	516,46
Plano 97	Ipam	20,44	0,00	0,00	0,00	42,70	0,00	190,00	0,00	472,14	302,65	32,10	194,34
	orgão	0,00	0,00	0,00	0,00	0,00	0,00	0,00	0,00	0,00	0,00	0,00	0,00
	Segurado	61,31	0,00	0,00	0,00	128,08	0,00	0,00	0,00	184,40	385,09	9,60	107,96
	Total	81,75	0,00	0,00	0,00	170,78	0,00	190,00	0,00	656,54	687,74	41,70	302,30
Plano 98	Ipam	56,05	464,18	43,79	57,34	144,00	101,80	77,95	111,16	87,75	59,11	110,88	80,82
	orgão	0,00	0,00	0,00	0,00	0,00	0,00	0,00	0,00	0,00	0,00	0,00	0,00
	Segurado	43,81	59,45	43,35	90,84	146,03	120,96	19,59	33,03	16,44	5,51	16,77	7,91
	Total	99,86	523,63	87,14	148,18	290,03	222,76	97,54	144,19	104,20	64,62	127,65	88,73
Plano 99	Ipam	856,33	1.790,15	897,60	1.747,44	1.204,54	2.118,41	2.159,57	3.486,96	1.760,26	1.432,19	4.095,83	754,91
	orgão	0,00	0,00	0,00	0,42	0,00	0,00	0,00	0,00	0,00	0,00	0,00	0,00
	Segurado	96,25	111,24	122,06	102,84	102,96	134,45	86,55	156,76	121,52	135,18	93,20	95,38
	Total	952,58	1.901,39	1.019,66	1.850,69	1.307,50	2.252,86	2.246,12	3.643,72	1.881,79	1.567,37	4.189,04	850,29

Utilizações Totais	Plano	Janeiro	Fevereiro	Março	Abril	Mai	Junho	Julho	Agosto	Setembro	Outubro	Novembro	Dezembro	Totais
	1	18.107	17.166	20.381	23.098	21.584	21.611	22.528	24.049	22.882	21.745	22.015	23.005	258.171
	2	6.649	6.382	7.559	8.783	7.953	8.143	8.399	8.893	8.535	8.015	8.029	8.433	95.773
	97	1	0	0	1	1	0	1	1	4	3	3	5	20
	98	12	11	14	11	9	12	42	37	42	31	49	44	314
	99	361	289	389	352	333	324	272	299	206	206	158	101	3.290
	Total	25.130	23.848	28.343	32.245	29.880	30.090	31.242	33.279	31.669	30.000	30.254	31.588	357.568

Utilização Média p/ Participante	1	2	97	98	99	Total	
	1	1	1	2	2	2	21
	2	2	2	2	3	2	30
	97	0	0	0	0	0	1
	98	0	0	0	0	0	0
	99	2	2	2	2	2	20
Total	6	5	6	7	6	22	

EVOLUÇÃO DOS GASTOS TOTAIS (gráfico acima)

	Jan	Fev	Mar	Abr	Mai	Jun	Jul	Ago	Set	Out	Nov	Dez
IPAM	2.334.115,60	2.356.218,78	2.091.015,78	2.512.048,22	2.472.945,98	2.469.458,60	2.812.025,51	3.123.816,36	2.825.852,29	2.464.453,74	2.665.827,63	3.145.245,47
ORGÃO	5.288,10	4.870,21	9.220,98	7.255,54	11.799,44	9.755,94	11.257,73	13.184,18	8.210,13	9.476,74	9.923,85	0,00
SEGURADO	715.952,47	685.387,50	807.014,60	857.429,08	832.661,47	844.198,10	876.376,07	904.162,17	861.333,66	844.248,58	864.676,00	887.646,65
Total	3.055.356,17	3.046.476,49	2.907.251,36	3.376.732,84	3.317.406,89	3.323.412,64	3.699.659,31	4.041.162,71	3.695.396,08	3.318.179,06	3.540.427,48	4.032.892,12

Utilizações por Mês e Procedimento

	Jan		Fev		Mar		Abr		Mai		Jun		Jul		Ago		Set		Out		Nov		Dez		TOTAL	
1	3982	16%	4022	17%	3957	14%	5304	16%	4544	15%	4434	15%	4506	14%	4967	15%	5194	16%	4404	15%	4339	14%	4544	14%	54.197	15%
2	0	0%	0	0%	0	0%	0	0%	0	0%	0	0%	0	0%	0	0%	0	0%	0	0%	0	0%	0	0%	0	0%
3	13650	54%	12914	54%	16101	57%	15708	49%	15211	51%	15368	51%	15943	51%	16892	51%	15227	48%	15233	51%	15161	50%	15214	48%	182.622	51%
4	1526	6%	1468	6%	1381	5%	1942	6%	1716	6%	1596	5%	1677	5%	1803	5%	1755	6%	1619	5%	1820	6%	1853	6%	20.156	6%
5	208	1%	254	1%	260	1%	399	1%	308	1%	318	1%	360	1%	359	1%	342	1%	318	1%	335	1%	319	1%	3.780	1%
6	686	3%	654	3%	711	3%	957	3%	862	3%	876	3%	870	3%	973	3%	951	3%	928	3%	823	3%	800	3%	10.091	3%
7	73	0%	72	0%	83	0%	94	0%	104	0%	92	0%	85	0%	101	0%	73	0%	78	0%	57	0%	58	0%	970	0%
8	98	0%	69	0%	117	0%	103	0%	126	0%	104	0%	125	0%	131	0%	99	0%	103	0%	47	0%	127	0%	1.249	0%
9	572	2%	618	3%	631	2%	830	3%	672	2%	774	3%	703	2%	840	3%	797	3%	737	2%	700	2%	776	2%	8.650	2%
10	2	0%	0	0%	0	0%	1	0%	2	0%	0	0%	1	0%	0	0%	0	0%	0	0%	1	0%	0	0%	7	0%
11	80	0%	75	0%	65	0%	84	0%	65	0%	58	0%	71	0%	83	0%	67	0%	69	0%	78	0%	71	0%	866	0%
12	83	0%	74	0%	81	0%	98	0%	117	0%	72	0%	90	0%	124	0%	89	0%	76	0%	80	0%	127	0%	1.111	0%
13	0	0%	0	0%	0	0%	0	0%	0	0%	0	0%	0	0%	0	0%	0	0%	0	0%	0	0%	0	0%	0	0%
14	10	0%	0	0%	5	0%	9	0%	13	0%	7	0%	14	0%	8	0%	5	0%	11	0%	8	0%	10	0%	100	0%
15	177	1%	156	1%	174	1%	213	1%	181	1%	198	1%	192	1%	200	1%	160	1%	168	1%	173	1%	212	1%	2.204	1%
16	17	0%	26	0%	19	0%	17	0%	22	0%	27	0%	26	0%	25	0%	25	0%	14	0%	18	0%	34	0%	270	0%
17	268	1%	268	1%	265	1%	350	1%	357	1%	346	1%	330	1%	369	1%	366	1%	354	1%	331	1%	340	1%	3.944	1%
18	73	0%	17	0%	59	0%	70	0%	68	0%	60	0%	83	0%	68	0%	76	0%	61	0%	71	0%	53	0%	759	0%
19	92	0%	109	0%	79	0%	80	0%	109	0%	84	0%	108	0%	86	0%	91	0%	85	0%	88	0%	88	0%	1.099	0%
20	76	0%	80	0%	57	0%	109	0%	76	0%	67	0%	72	0%	83	0%	68	0%	75	0%	85	0%	86	0%	934	0%
21	781	3%	783	3%	753	3%	940	3%	873	3%	800	3%	712	2%	811	2%	897	3%	801	3%	771	3%	845	3%	9.767	3%
22	2	0%	0	0%	1	0%	0	0%	1	0%	1	0%	1	0%	1	0%	1	0%	2	0%	0	0%	2	0%	12	0%
23	11	0%	13	0%	11	0%	13	0%	11	0%	10	0%	9	0%	10	0%	12	0%	9	0%	11	0%	11	0%	131	0%
24	0	0%	0	0%	0	0%	0	0%	0	0%	0	0%	0	0%	0	0%	0	0%	0	0%	0	0%	0	0%	0	0%
25	372	1%	344	1%	366	1%	411	1%	391	1%	381	1%	403	1%	604	2%	495	2%	368	1%	354	1%	402	1%	4.891	1%
26	278	1%	285	1%	226	1%	445	1%	257	1%	238	1%	231	1%	258	1%	174	1%	272	1%	280	1%	560	2%	3.504	1%
27	16	0%	8	0%	12	0%	16	0%	13	0%	13	0%	16	0%	16	0%	18	0%	16	0%	13	0%	18	0%	175	0%
28	3	0%	1	0%	0	0%	0	0%	1	0%	0	0%	0	0%	1	0%	1	0%	0	0%	1	0%	1	0%	9	0%

Fardin Atuarial

29	97	0%	132	1%	119	0%	118	0%	117	0%	112	0%	103	0%	113	0%	113	0%	100	0%	120	0%	116	0%	1.360	0%
30	0	0%	0	0%	0	0%	0	0%	0	0%	0	0%	0	0%	0	0%	1	0%	0	0%	0	0%	1	0%	2	0%
31	846	3%	519	2%	1687	6%	2795	9%	2570	9%	2570	9%	2765	9%	2700	8%	2958	9%	2756	9%	2608	9%	2866	9%	27.640	8%
32	1	0%	5	0%	24	0%	56	0%	51	0%	29	0%	26	0%	19	0%	21	0%	15	0%	6	0%	21	0%	274	0%
33	88	0%	68	0%	66	0%	60	0%	76	0%	75	0%	62	0%	79	0%	81	0%	67	0%	73	0%	68	0%	863	0%
34	0	0%	5	0%	2	0%	3	0%	3	0%	3	0%	3	0%	3	0%	3	0%	7	0%	3	0%	3	0%	38	0%
35	1	0%	4	0%	4	0%	8	0%	5	0%	5	0%	3	0%	5	0%	1	0%	6	0%	3	0%	10	0%	55	0%
36	40	0%	11	0%	105	0%	163	1%	152	1%	155	1%	205	1%	165	0%	208	1%	214	1%	214	1%	224	1%	1.856	1%
37	11	0%	9	0%	23	0%	41	0%	47	0%	27	0%	27	0%	14	0%	27	0%	22	0%	30	0%	13	0%	291	0%
38	4	0%	0	0%	4	0%	0	0%	0	0%	1	0%	0	0%	1	0%	0	0%	1	0%	0	0%	3	0%	14	0%
39	0	0%	0	0%	0	0%	0	0%	0	0%	1	0%	14	0%	0	0%	0	0%	0	0%	0	0%	0	0%	15	0%
40	0	0%	0	0%	0	0%	0	0%	0	0%	0	0%	0	0%	0	0%	0	0%	0	0%	0	0%	0	0%	0	0%
41	0	0%	0	0%	0	0%	0	0%	0	0%	328	1%	397	1%	391	1%	395	1%	164	1%	0	0%	0	0%	1.675	0%
42	9	0%	5	0%	15	0%	17	0%	9	0%	8	0%	11	0%	6	0%	3	0%	5	0%	13	0%	8	0%	109	0%
43	2	0%	0	0%	4	0%	0	0%	1	0%	0	0%	0	0%	2	0%	0	0%	1	0%	3	0%	0	0%	13	0%
44	0	0%	0	0%	0	0%	0	0%	0	0%	0	0%	0	0%	0	0%	0	0%	0	0%	0	0%	0	0%	0	0%
45	1	0%	1	0%	6	0%	2	0%	1	0%	3	0%	0	0%	4	0%	2	0%	0	0%	2	0%	1	0%	23	0%
46	1	0%	1	0%	2	0%	6	0%	0	0%	1	0%	1	0%	1	0%	1	0%	1	0%	1	0%	1	0%	17	0%
47	0	0%	0	0%	0	0%	0	0%	0	0%	0	0%	0	0%	0	0%	0	0%	0	0%	0	0%	0	0%	0	0%
48	0	0%	0	0%	0	0%	0	0%	0	0%	0	0%	0	0%	0	0%	0	0%	0	0%	0	0%	0	0%	0	0%
49	0	0%	0	0%	0	0%	0	0%	0	0%	0	0%	0	0%	0	0%	0	0%	0	0%	0	0%	0	0%	0	0%
50	5	0%	3	0%	2	0%	9	0%	2	0%	9	0%	6	0%	4	0%	4	0%	4	0%	3	0%	6	0%	57	0%
51	91	0%	0	0%	0	0%	0	0%	0	0%	0	0%	0	0%	1	0%	0	0%	0	0%	356	1%	438	1%	886	0%
52	11	0%	2	0%	1	0%	0	0%	0	0%	0	0%	0	0%	0	0%	0	0%	0	0%	2	0%	6	0%	22	0%
53	69	0%	0	0%	0	0%	0	0%	0	0%	0	0%	0	0%	0	0%	0	0%	0	0%	317	1%	347	1%	733	0%
54	10	0%	4	0%	3	0%	0	0%	0	0%	0	0%	0	0%	0	0%	0	0%	0	0%	1	0%	7	0%	25	0%
55	0	0%	0	0%	0	0%	0	0%	0	0%	0	0%	0	0%	0	0%	0	0%	0	0%	0	0%	0	0%	0	0%
56	0	0%	0	0%	0	0%	0	0%	0	0%	0	0%	0	0%	0	0%	0	0%	0	0%	0	0%	0	0%	0	0%
57	0	0%	0	0%	0	0%	0	0%	0	0%	0	0%	0	0%	0	0%	0	0%	0	0%	0	0%	0	0%	0	0%
58	0	0%	0	0%	0	0%	0	0%	0	0%	0	0%	0	0%	0	0%	0	0%	0	0%	0	0%	0	0%	0	0%
59	14	0%	10	0%	12	0%	14	0%	11	0%	10	0%	12	0%	7	0%	14	0%	11	0%	13	0%	17	0%	145	0%
60	0	0%	0	0%	0	0%	0	0%	0	0%	0	0%	0	0%	0	0%	0	0%	0	0%	0	0%	0	0%	0	0%

61	0	0%	0	0%	0	0%	0	0%	0	0%	0	0%	0	0%	0	0%	0	0%	0	0%	0	0%	0	0%	0	0%
62	0	0%	0	0%	0	0%	0	0%	0	0%	0	0%	0	0%	0	0%	0	0%	0	0%	0	0%	0	0%	0	0%
63	18	0%	16	0%	14	0%	14	0%	14	0%	14	0%	15	0%	14	0%	18	0%	12	0%	13	0%	18	0%	180	0%
64	0	0%	0	0%	0	0%	0	0%	0	0%	0	0%	0	0%	0	0%	0	0%	0	0%	0	0%	0	0%	0	0%
65	0	0%	0	0%	0	0%	0	0%	0	0%	34	0%	39	0%	53	0%	49	0%	26	0%	0	0%	0	0%	201	0%
66	0	0%	0	0%	0	0%	0	0%	0	0%	0	0%	0	0%	0	0%	0	0%	0	0%	0	0%	0	0%	0	0%
67	0	0%	0	0%	0	0%	0	0%	0	0%	0	0%	0	0%	0	0%	0	0%	0	0%	0	0%	0	0%	0	0%
68	0	0%	0	0%	0	0%	0	0%	0	0%	0	0%	0	0%	0	0%	0	0%	0	0%	0	0%	0	0%	0	0%
69	0	0%	0	0%	0	0%	0	0%	0	0%	0	0%	0	0%	0	0%	0	0%	0	0%	0	0%	0	0%	0	0%
70	0	0%	0	0%	0	0%	0	0%	0	0%	0	0%	0	0%	0	0%	0	0%	0	0%	0	0%	0	0%	0	0%
71	139	1%	126	1%	122	0%	202	1%	168	1%	150	0%	163	1%	198	1%	150	0%	126	0%	169	1%	159	1%	1.872	1%
72	0	0%	0	0%	0	0%	0	0%	0	0%	0	0%	0	0%	0	0%	0	0%	0	0%	0	0%	0	0%	0	0%
73	0	0%	0	0%	0	0%	0	0%	0	0%	0	0%	0	0%	0	0%	0	0%	0	0%	0	0%	0	0%	0	0%
74	0	0%	0	0%	0	0%	0	0%	0	0%	0	0%	0	0%	0	0%	0	0%	0	0%	0	0%	0	0%	0	0%
75	0	0%	0	0%	0	0%	0	0%	0	0%	0	0%	0	0%	0	0%	0	0%	0	0%	0	0%	0	0%	0	0%
76	0	0%	0	0%	0	0%	0	0%	0	0%	0	0%	0	0%	0	0%	0	0%	0	0%	0	0%	0	0%	0	0%
77	0	0%	0	0%	0	0%	0	0%	0	0%	0	0%	0	0%	0	0%	0	0%	0	0%	0	0%	0	0%	0	0%
78	0	0%	0	0%	0	0%	0	0%	0	0%	0	0%	0	0%	0	0%	0	0%	0	0%	0	0%	0	0%	0	0%
79	0	0%	0	0%	0	0%	0	0%	0	0%	0	0%	0	0%	0	0%	0	0%	0	0%	0	0%	0	0%	0	0%
80	0	0%	0	0%	0	0%	0	0%	0	0%	0	0%	0	0%	0	0%	0	0%	0	0%	0	0%	0	0%	0	0%
81	0	0%	0	0%	0	0%	0	0%	0	0%	0	0%	0	0%	0	0%	0	0%	0	0%	0	0%	0	0%	0	0%
82	0	0%	0	0%	0	0%	0	0%	0	0%	0	0%	0	0%	0	0%	0	0%	0	0%	0	0%	0	0%	0	0%
83	0	0%	0	0%	0	0%	0	0%	0	0%	0	0%	0	0%	0	0%	0	0%	0	0%	0	0%	0	0%	0	0%
84	0	0%	0	0%	0	0%	0	0%	0	0%	0	0%	0	0%	0	0%	0	0%	0	0%	0	0%	0	0%	0	0%
85	0	0%	0	0%	0	0%	0	0%	0	0%	0	0%	0	0%	0	0%	0	0%	0	0%	0	0%	0	0%	0	0%
86	0	0%	0	0%	0	0%	0	0%	0	0%	0	0%	0	0%	0	0%	0	0%	0	0%	0	0%	0	0%	0	0%
87	0	0%	0	0%	0	0%	0	0%	0	0%	0	0%	0	0%	0	0%	0	0%	0	0%	0	0%	0	0%	0	0%
88	0	0%	0	0%	0	0%	0	0%	0	0%	0	0%	0	0%	0	0%	0	0%	0	0%	0	0%	0	0%	0	0%
89	0	0%	0	0%	0	0%	0	0%	0	0%	0	0%	0	0%	0	0%	0	0%	0	0%	0	0%	0	0%	0	0%
90	0	0%	0	0%	0	0%	0	0%	0	0%	0	0%	0	0%	0	0%	0	0%	0	0%	0	0%	0	0%	0	0%
91	0	0%	0	0%	0	0%	0	0%	0	0%	0	0%	0	0%	0	0%	0	0%	0	0%	0	0%	0	0%	0	0%
92	0	0%	0	0%	0	0%	0	0%	0	0%	0	0%	0	0%	0	0%	0	0%	0	0%	0	0%	0	0%	0	0%

Gastos por Mês e Procedimento

	Jan	Fev	Mar	Abr	Mai	Jun	Jul	Ago	Set	Out	Nov	Dez	TOTAL
1	124.631,25	127.220,18	124.311,65	165.466,15	147.452,58	140.612,68	139.901,60	152.603,30	162.532,38	140.536,06	135.688,90	145.709,26	1.706.665,99
2	0,00	0,00	0,00	0,00	0,00	0,00	0,00	0,00	0,00	0,00	0,00	0,00	0,00
3	870.849,58	804.140,37	967.361,64	946.142,47	951.660,57	973.981,12	1.009.044,71	1.040.943,56	984.238,32	1.006.593,57	994.081,30	0,00	10.549.037,21
4	73.638,39	77.411,57	68.721,82	98.984,24	86.299,80	85.708,29	87.858,81	104.826,49	91.151,49	86.977,07	93.933,76	95.349,97	1.050.861,70
5	14.942,00	17.396,80	17.160,40	21.024,94	21.634,67	21.558,50	23.031,05	24.279,40	23.400,70	24.663,08	23.194,48	21.409,20	253.695,22
6	82.444,52	84.275,59	81.258,56	102.884,51	97.762,69	100.323,96	106.994,32	94.117,83	100.947,06	95.790,87	110.461,86	91.890,10	1.149.151,87
7	11.187,60	23.776,52	10.698,92	17.429,88	43.504,63	14.428,32	19.197,80	31.564,66	36.458,56	21.981,78	26.467,14	0,00	256.695,81
8	32.361,81	23.142,56	38.315,12	40.815,77	33.390,68	43.035,60	37.862,88	42.370,68	36.614,80	26.995,95	14.615,96	0,00	369.521,81
9	60.507,84	68.543,51	69.263,37	99.935,22	73.939,55	85.634,73	82.735,96	92.750,42	84.702,62	81.071,39	79.951,49	92.019,93	971.056,03
10	1.003,13	0,00	0,00	900,94	1.657,55	0,00	1.008,10	0,00	0,00	0,00	1.118,76	0,00	5.688,48
11	368.365,98	397.557,00	275.745,00	318.568,77	251.058,11	390.511,50	424.931,31	405.845,56	506.048,97	320.544,51	413.330,58	274.955,50	4.347.462,79
12	452.383,31	460.705,69	402.194,80	527.768,50	661.470,73	507.787,71	777.656,72	996.440,43	626.820,86	433.652,28	506.580,52	920.904,75	7.274.366,30
13	0,00	0,00	0,00	0,00	0,00	0,00	0,00	0,00	0,00	0,00	0,00	0,00	0,00
14	3.103,20	0,00	1.651,20	2.642,40	3.437,60	1.320,00	3.756,00	2.534,40	1.651,20	2.822,40	2.803,20	3.009,60	28.731,20
15	56.175,46	57.914,32	59.011,44	69.417,18	64.965,32	62.995,66	67.198,94	66.077,51	56.630,04	57.330,28	58.603,45	0,00	676.319,60
16	45.579,84	49.446,42	34.380,78	17.763,22	8.140,33	37.365,71	19.461,75	9.528,36	10.675,17	7.758,71	16.141,34	0,00	256.241,63
17	65.534,49	81.540,62	57.021,76	80.652,00	85.025,51	82.233,02	79.664,00	84.206,71	82.776,66	77.097,62	80.949,04	0,00	856.701,43
18	5.469,80	2.128,00	5.225,00	7.504,00	6.897,00	5.605,00	9.146,00	6.610,50	8.996,00	5.875,00	7.923,00	0,00	71.379,30
19	14.413,09	18.833,52	14.847,52	16.958,95	19.182,30	14.998,94	19.099,95	16.901,28	16.112,43	13.294,96	22.947,74	18.108,48	205.699,16
20	28.960,76	25.389,36	18.579,14	34.881,07	23.700,10	24.423,29	31.417,22	29.988,33	22.928,88	25.343,48	27.811,60	0,00	293.423,23
21	83.051,64	101.868,82	80.375,74	96.229,33	98.399,37	76.534,97	88.599,57	87.221,79	101.973,26	115.491,47	89.660,01	0,00	1.019.405,97
22	7.080,00	0,00	3.540,00	0,00	3.540,00	3.540,00	3.540,00	3.540,00	1.080,00	7.080,00	0,00	0,00	32.940,00
23	36.260,40	41.117,70	31.208,90	40.056,40	32.556,65	31.876,50	27.863,10	31.897,85	35.351,35	28.839,35	36.987,35	33.475,35	407.490,90

24	0,00	0,00	0,00	0,00	0,00	0,00	0,00	0,00	0,00	0,00	0,00	0,00	0,00
25	15.087,63	11.738,29	12.892,70	16.058,70	14.276,73	16.232,06	15.573,72	19.842,40	16.442,39	15.068,82	12.739,93	17.736,69	183.690,06
26	13.536,50	10.159,00	8.212,40	17.532,00	11.700,70	12.791,50	12.712,50	12.766,00	12.179,40	13.531,40	14.133,70	0,00	139.255,10
27	60.352,76	15.909,39	29.600,09	45.010,01	34.171,09	23.439,24	61.133,34	49.073,85	43.667,17	35.241,53	39.568,74	38.864,81	476.032,02
28	920,80	271,38	0,00	0,00	134,38	0,00	0,00	915,48	190,12	0,00	42,45	47,53	2.522,14
29	9.483,41	13.346,24	11.998,37	11.844,24	11.767,08	11.242,48	10.529,36	11.611,48	11.503,90	10.039,08	12.095,10	11.933,00	137.393,74
30	0,00	0,00	0,00	0,00	0,00	0,00	0,00	0,00	250,00	0,00	0,00	1.250,00	1.500,00
31	61.023,96	33.145,83	38.499,20	61.541,00	56.297,00	56.957,00	62.586,00	60.648,00	66.019,60	60.990,00	58.672,00	63.988,00	680.367,59
32	228,00	190,00	589,00	1.691,00	1.444,00	836,00	1.159,00	1.140,00	703,00	1.225,00	741,00	0,00	9.946,00
33	220.884,32	267.755,45	157.415,37	219.737,21	199.643,97	202.580,36	159.795,39	191.968,48	242.183,27	220.970,62	284.817,31	0,00	2.367.751,75
34	0,00	44.022,41	20.018,27	7.771,20	32.553,85	23.477,77	27.337,91	24.897,52	27.257,92	52.504,15	41.930,25	0,00	301.771,25
35	177,00	754,40	681,60	1.435,20	944,00	920,92	566,40	944,00	245,44	1.321,60	566,40	1.888,00	10.444,96
36	4.370,00	874,00	2.679,00	4.826,00	4.674,00	5.035,00	6.175,00	4.636,00	6.498,00	6.878,00	6.308,00	6.973,00	59.926,00
37	969,00	703,00	475,00	1.026,00	969,00	797,00	513,00	266,00	698,80	418,00	1.926,00	0,00	8.760,80
38	3.424,91	0,00	3.861,86	0,00	0,00	1.140,00	0,00	1.900,00	0,00	1.720,00	0,00	2.580,00	14.626,77
39	0,00	0,00	0,00	0,00	0,00	120,00	1.260,00	0,00	0,00	0,00	0,00	0,00	1.380,00
40	0,00	0,00	0,00	0,00	0,00	0,00	0,00	0,00	0,00	0,00	0,00	0,00	0,00
41	0,00	0,00	0,00	0,00	0,00	13.710,40	16.565,00	16.402,28	16.569,48	6.855,20	0,00	0,00	70.102,36
42	3.892,00	3.262,50	6.770,00	7.180,00	3.967,50	3.747,50	4.937,50	2.677,50	1.320,00	2.494,51	5.529,50	3.437,50	49.216,01
43	1.308,00	0,00	3.297,40	0,00	2.400,00	0,00	0,00	848,00	0,00	250,00	2.678,00	0,00	10.781,40
44	0,00	0,00	0,00	0,00	0,00	0,00	0,00	0,00	0,00	0,00	0,00	0,00	0,00
45	47,88	94,00	875,00	437,00	74,25	715,00	0,00	1.746,00	360,00	0,00	2.568,00	0,00	6.917,13
46	1.290,00	414,21	399,39	3.289,89	0,00	1.245,00	76,00	410,00	90,00	216,71	489,00	1.272,50	9.192,70
47	0,00	0,00	0,00	0,00	0,00	0,00	0,00	0,00	0,00	0,00	0,00	0,00	0,00
48	0,00	0,00	0,00	0,00	0,00	0,00	0,00	0,00	0,00	0,00	0,00	0,00	0,00
49	0,00	0,00	0,00	0,00	0,00	0,00	0,00	0,00	0,00	0,00	0,00	0,00	0,00
50	2.329,00	305,00	388,80	2.963,90	2.158,00	3.726,00	455,00	587,90	2.245,00	2.101,00	957,50	4.499,50	22.716,60
51	3.832,50	0,00	0,00	0,00	0,00	0,00	0,00	45,00	0,00	0,00	16.087,50	19.620,00	39.585,00
52	5.535,73	946,00	473,00	0,00	0,00	0,00	0,00	0,00	0,00	0,00	760,00	2.280,00	9.994,73
53	877,20	0,00	0,00	0,00	0,00	0,00	0,00	0,00	0,00	0,00	2.536,00	2.790,50	6.203,70
54	2.220,00	888,00	666,00	0,00	0,00	0,00	0,00	0,00	0,00	0,00	186,60	1.306,20	5.266,80
55	0,00	0,00	0,00	0,00	0,00	0,00	0,00	0,00	0,00	0,00	0,00	0,00	0,00
56	0,00	0,00	0,00	0,00	0,00	0,00	0,00	0,00	0,00	0,00	0,00	0,00	0,00

57	0,00	0,00	0,00	0,00	0,00	0,00	0,00	0,00	0,00	0,00	0,00	0,00	0,00
58	0,00	0,00	0,00	0,00	0,00	0,00	0,00	0,00	0,00	0,00	0,00	0,00	0,00
59	10.943,06	4.462,40	13.786,54	4.260,60	4.564,34	3.417,60	5.029,80	3.315,20	8.528,24	3.788,80	13.845,02	0,00	75.941,60
60	0,00	0,00	0,00	0,00	0,00	0,00	0,00	0,00	0,00	0,00	0,00	0,00	0,00
61	0,00	0,00	0,00	0,00	0,00	0,00	0,00	0,00	0,00	0,00	0,00	0,00	0,00
62	0,00	0,00	0,00	0,00	0,00	0,00	0,00	0,00	0,00	0,00	0,00	0,00	0,00
63	6.510,97	5.489,35	3.276,09	5.467,86	3.951,13	3.713,68	5.423,62	5.001,52	8.105,60	5.253,73	7.075,53	8.780,22	68.049,30
64	0,00	0,00	0,00	0,00	0,00	0,00	0,00	0,00	0,00	0,00	0,00	0,00	0,00
65	0,00	0,00	0,00	0,00	0,00	918,00	1.053,00	1.458,00	1.323,00	1.019,92	0,00	0,00	5.771,92
66	0,00	0,00	0,00	0,00	0,00	0,00	0,00	0,00	0,00	0,00	0,00	0,00	0,00
67	0,00	0,00	0,00	0,00	0,00	0,00	0,00	0,00	0,00	0,00	0,00	0,00	0,00
68	0,00	0,00	0,00	0,00	0,00	0,00	0,00	0,00	0,00	0,00	0,00	0,00	0,00
69	0,00	0,00	0,00	0,00	0,00	0,00	0,00	0,00	0,00	0,00	0,00	0,00	0,00
70	0,00	0,00	0,00	0,00	0,00	0,00	0,00	0,00	0,00	0,00	0,00	0,00	0,00
71	81.978,45	63.199,59	93.264,27	131.341,34	88.153,63	91.849,63	77.725,48	149.973,84	90.532,50	153.730,66	108.941,44	128.737,18	1.259.428,01
72	0,00	0,00	0,00	0,00	0,00	0,00	0,00	0,00	0,00	0,00	0,00	0,00	0,00
73	0,00	0,00	0,00	0,00	0,00	0,00	0,00	0,00	0,00	0,00	0,00	0,00	0,00
74	0,00	0,00	0,00	0,00	0,00	0,00	0,00	0,00	0,00	0,00	0,00	0,00	0,00
75	0,00	0,00	0,00	0,00	0,00	0,00	0,00	0,00	0,00	0,00	0,00	0,00	0,00
76	0,00	0,00	0,00	0,00	0,00	0,00	0,00	0,00	0,00	0,00	0,00	0,00	0,00
77	0,00	0,00	0,00	0,00	0,00	0,00	0,00	0,00	0,00	0,00	0,00	0,00	0,00
78	0,00	0,00	0,00	0,00	0,00	0,00	0,00	0,00	0,00	0,00	0,00	0,00	0,00
79	0,00	0,00	0,00	0,00	0,00	0,00	0,00	0,00	0,00	0,00	0,00	0,00	0,00
80	0,00	0,00	0,00	0,00	0,00	0,00	0,00	0,00	0,00	0,00	0,00	0,00	0,00
81	0,00	0,00	0,00	0,00	0,00	0,00	0,00	0,00	0,00	0,00	0,00	0,00	0,00
82	0,00	0,00	0,00	0,00	0,00	0,00	0,00	0,00	0,00	0,00	0,00	0,00	0,00
83	0,00	0,00	0,00	0,00	0,00	0,00	0,00	0,00	0,00	0,00	0,00	0,00	0,00
84	0,00	0,00	0,00	0,00	0,00	0,00	0,00	0,00	0,00	0,00	0,00	0,00	0,00
85	0,00	0,00	0,00	0,00	0,00	0,00	0,00	0,00	0,00	0,00	0,00	0,00	0,00
86	0,00	0,00	0,00	0,00	0,00	0,00	0,00	0,00	0,00	0,00	0,00	0,00	0,00
87	0,00	0,00	0,00	0,00	0,00	0,00	0,00	0,00	0,00	0,00	0,00	0,00	0,00
88	0,00	0,00	0,00	0,00	0,00	0,00	0,00	0,00	0,00	0,00	0,00	0,00	0,00
89	0,00	0,00	0,00	0,00	0,00	0,00	0,00	0,00	0,00	0,00	0,00	0,00	0,00

90	0,00	0,00	0,00	0,00	0,00	0,00	0,00	0,00	0,00	0,00	0,00	0,00	0,00
91	0,00	0,00	0,00	0,00	0,00	0,00	0,00	0,00	0,00	0,00	0,00	0,00	0,00
92	0,00	0,00	0,00	0,00	0,00	0,00	0,00	0,00	0,00	0,00	0,00	0,00	0,00
93	0,00	0,00	0,00	0,00	0,00	0,00	0,00	0,00	0,00	0,00	0,00	0,00	0,00
94	482,00	0,00	0,00	0,00	0,00	0,00	1.200,00	0,00	0,00	0,00	0,00	0,00	1.682,00
95	0,00	0,00	0,00	0,00	0,00	0,00	0,00	0,00	0,00	0,00	0,00	0,00	0,00
96	0,00	0,00	0,00	0,00	0,00	0,00	0,00	0,00	0,00	0,00	0,00	0,00	0,00
97	0,00	0,00	0,00	0,00	0,00	0,00	0,00	0,00	0,00	0,00	0,00	0,00	0,00
98	0,00	0,00	0,00	0,00	0,00	0,00	0,00	0,00	0,00	0,00	0,00	0,00	0,00
99	105.707,00	106.137,50	136.259,25	127.293,75	127.886,50	140.325,00	167.882,50	153.881,00	147.437,50	142.820,50	162.161,03	133.385,50	1.651.177,03
100	0,00	0,00	0,00	0,00	0,00	0,00	0,00	0,00	0,00	0,00	0,00	0,00	0,00

Gastos Relevantes		
1	Consulta	4,32%
3	Medicamentos	26,73%
11	Hospitalização p/ Clínica Médica	11,01%
12	Hospitalização p/ Cirurgia	18,43%
33	Quimioterapia	6,00%

Índice Procedimentos

- 1 - CONSULTA
- 2 -
- 3 - MEDICAMENTOS
- 4 - EXAME DE ANALISE CLINICA
- 5 - EXAME ELETROGRAFICO
- 6 - EXAME RADIOGRAFICO
- 7 - TRATAMENTO CLÍNICO
- 8 - TRATAMENTO CIRURGICO
- 9 - EXAME ECOGRAFICO
- 10 - HOSPITALIZACAO P/ NATALIDADE
- 11 - HOSPITALIZACAO P/ CLINICA MEDI
- 12 - HOSPITALIZACAO P/ CIRURGIA
- 13 -
- 14 - ATENDIMENTO A PARTO - () PLANT
- 15 - SERV. DE ANESTESIOLOGIA - () P
- 16 - SERV. DE HEMOTERAPIA

- 17 - SERV. DE FISIOTERAPIA
- 18 - SERV. DE FONOAUDIOLOGIA
- 19 - ENDOSCOPIA
- 20 - TOMOGRAFIA COMPUTADORIZADA
- 21 - SERVICO AMBULATORIO
- 22 - TRATAMENTO DIALITICO
- 23 - HEMODIALISE
- 24 -
- 25 - EXAME CITOPATOLOGICO
- 26 - TRATAMENTO PSIQUIATRICO - NAO
- 27 - HOSPITALIZACAO P/ TRATAMENTO P
- 28 - DIFERENCA DE QUARTO/PERNOITE
- 29 - MAMOGRAFIA
- 30 - LITOTRIPSIA EXTRACORPOREA
- 31 - ATENDIMENTO PSICOLOGICO
- 32 - PSICOMOTRICIDADE
- 33 - QUIMIOTERAPIA
- 34 - RADIOTERAPIA
- 35 - ATENDIMENTO A RECEM NASCIDO
- 36 - ATENDIMENTO PSICOPEDAGOGICO
- 37 - TERAPIA OCUPACIONAL
- 38 - CIRURGIA REFRACTIVA COM EXCIMER
- 39 - VACINA DA GRIPE (CAMPANHA)
- 40 -
- 41 - MAMOGRAFIA (CAMPANHA)
- 42 - AQUISICAO DE OCULOS E LENTES -
- 43 - APARELHOS E PROTESES DIVERSAS
- 44 -
- 45 - TRATAMENTO DENTARIO - REPOSICA
- 46 - FINANCIAMENTOS E EMPRESTIMOS
- 47 -
- 48 -
- 49 -
- 50 - DIVERSOS
- 51 - CONSULTA MEDICA PROSTATA (CAMP
- 52 - ECOGRAFIA TRANSRETAL C/ BIOPSI
- 53 - EXAME PSA (CAMPANHA)
- 54 - ANATOMO PATOLOG. DE BIOPSIA PR
- 55 -
- 56 -
- 57 -
- 58 -
- 59 - TRATAMENTO PSIQUIATRICO - INTE
- 60 -
- 61 -
- 62 -
- 63 - ATENDIMENTO DOMICILIAR
- 64 -
- 65 - ECOGRAFIA DA MAMA (CAMPANHA)

- 66 -
- 67 -
- 68 -
- 69 -
- 70 -
- 71 - ATENDIMENTO AMBULATORIAL - ZER
- 72 -
- 73 -
- 74 -
- 75 -
- 76 -
- 77 -
- 78 -
- 79 -
- 80 -
- 81 -
- 82 -
- 83 -
- 84 -
- 85 -
- 86 -
- 87 -
- 88 -
- 89 -
- 90 -
- 91 -
- 92 -
- 93 -
- 94 - TRATAMENTO DENTARIO - COBERTO
- 95 -
- 96 -
- 97 -
- 98 -
- 99 - FINANCIAMENTO DENTARIO
- 100 -